

**MATERIALS**  
**MEN**  
**BASE**  
**A/W 20/21**

## INHALT

### #1 THE GALLERIST

FOCUS SUBVERT CLASSICS

### #2 THE HIKER

FOCUS SHIFTING NATURE

### #3 THE COSMONAUT

FOCUS FORWARD-LOOKING

### #4 THE FUNTAST

FOCUS LIVE OUR DREAMS!

## IMPRESSUM

## TRADITION & FUTURE

Das ästhetische Feingefühl für leisere subtile Zwischentöne und eine Neubewertung von Qualität suchen nach zeitgemäßen Codes für einen neu zu definierenden Klassizismus. Es geht sowohl um *timeless beauty* als auch um die Identifikation mit einer ästhetischen europäischen Kultur. Mit Genderambivalenz und einem subversiven, lässigen Kuratieren wird diese Klassik ironisch hinterfragt.

Wir erleben Natur in Bewegung, begegnen ihr mit mehr Respekt und Engagement. Textile Nachhaltigkeit wird zur Prämisse, bewusster Konsum sinnstiftend. Er kommt ohne schlechtes Gewissen aus. Die natürliche Authentizität der Materialien verbindet sich im Active-Mood mit textiler High-Performance.

Der futuristische Blick nach vorn ist inspiriert vom spektakulären technischen Fortschritt. Diese Reise ins Unbekannte drückt sich in einer unwirklich wirkenden Künstlichkeit der Materialien aus. Ultramatte Gewebe absorbieren und schillernde Oberflächen reflektieren das interstellare Licht.

Nie war es möglich, seine Individualität so in Szene zu setzen wie heute. Instagram und Social Media sind die ideale Plattform der Selbstdarstellung. Die eigenen Träume leben, dabei Spaß zu haben und ganz eigene überraschende Wege zu gehen, ist befreiend.

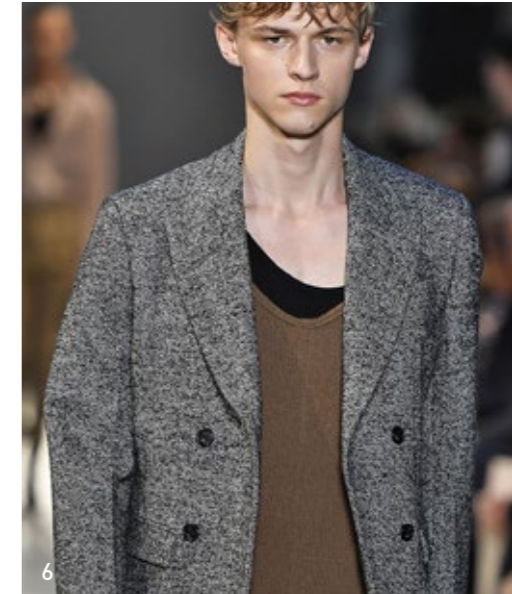
Winfried Rollmann

# #1 SOFTWEAR



Wellness zum Anziehen bringt Ultracomfort mit Softtouch. Leichte curly Lammfelle und Knit Teddy für natural Protection. Lana Cotta-Qualitäten als versatile Essentials. Gebrushte leichte Cottons in winterlichem Padding. Winterweiße Neutrals in ungefärbten Cottons und Wolle. Ungebleichte Cottons werden authentisch in natürlicher Imperfektion.

# #1 GRISAGLIA



Faux Unis mit Mehrwert verwenden Mouliné-Garne oder Garne mit feinen Noppeneffekten. Kontraste wie feines Schneegestöber. Grisaglia-Fonds zeichnen Musterungen weicher. Rippige Reliefs geben Volumen.

## IMPRESSUM

DMI MATERIALS MEN BASE A/W 20/21

Konzeption: Winfried Rollmann

### NUTZUNGSBESTIMMUNGEN

Text- und Bildmaterial, aus öffentlichen und privaten Quellen bezogen, wird den DMI-Mitgliedern ausschließlich zur internen Nutzung zugänglich gemacht.

Die Urheberrechte für Text und Bild liegen bei den jeweiligen Autoren, Fotografen und Rechteinhabern.

Der Nutzer übernimmt die alleinige Verantwortung für die Achtung der Copyrights. Vervielfältigung und Verbreitung sind untersagt. Kommt es zur Missachtung des räumlichen, zeitlichen oder inhaltlichen Verwendungsbereiches – was das Kopieren, Publizieren und Verwenden des Materials einschließt – so übernimmt das DMI keine Haftung.

Mit den AGBs/Nutzungsbedingungen erklärt sich der User einverstanden. Diese finden Sie auf unserer Homepage.

© 2019, DEUTSCHES MODE INSTITUT

DEUTSCHES MODE INSTITUT

Holzgasse 7-11, 50676 Köln,

T +49 (0)221 78 80 15- 0, [info@dmi-fashion.net](mailto:info@dmi-fashion.net)

[www.deutschesmodeinstitut.de](http://www.deutschesmodeinstitut.de)